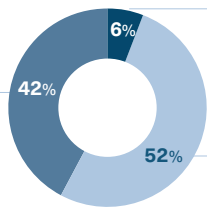




# Le défi de la *mobilité électrique*

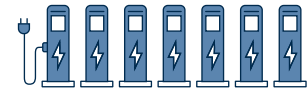
## ☛ Fini la station-service, *la charge de demain est à portée de main!*

Répartition des **points de charge** <sup>(1)</sup>



**1 million**  
de **points de charge**

**OBJECTIF**



**7 millions**  
de **points de charge** <sup>(2)</sup>

## ☛ *Des dépenses 4 à 5 fois moins chères* qu'avec un véhicule thermique

Type de véhicule	Vélo électr.	Citadine	Berline	SUV
Consommation pour <b>100 km</b>	<b>1 kWh</b>	<b>15 kWh</b>	<b>20 kWh</b>	<b>25 kWh</b>
Consommation pour <b>15 000 km/an</b> à 0,17 €/kWh		<b>2 300 kWh*</b>	<b>3 000 kWh</b>	<b>3 700 kWh</b>
		de 390 € à 640 €/an		

\* Soit la consommation moyenne d'électricité d'un français par an

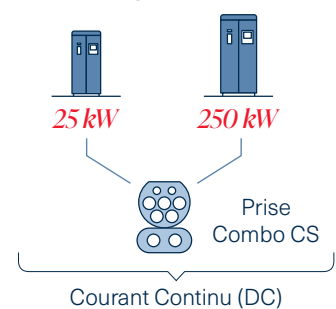
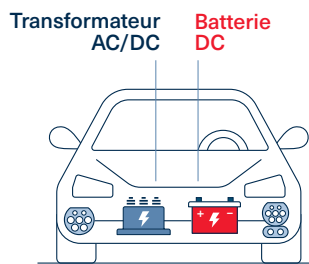
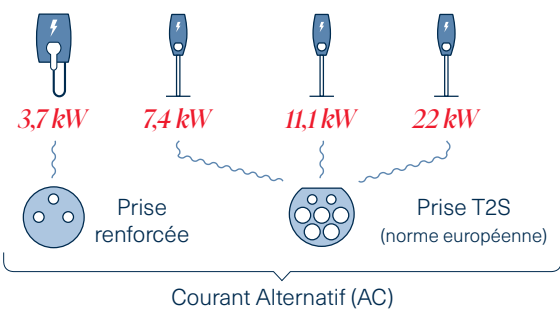
## Focus sur les *IRVE* (Infrastructures de Recharge de Véhicules Électriques)

### ☛ Des bornes *adaptées à chaque usage*

**Faible puissance**

**Moyenne puissance**

**Haute puissance**



### ☛ *L'écosystème* d'une borne

**LE PROPRIÉTAIRE DE LA BORNE**

Détient un contrat  
auprès d'un fournisseur  
d'énergie

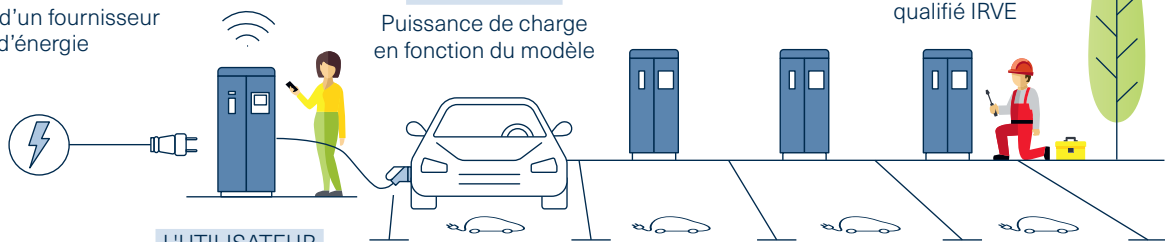


**LE VÉHICULE**

Puissance de charge  
en fonction du modèle

**L'ÉLECTRICIEN**

Maintenance et entretien  
par un électricien  
qualifié IRVE



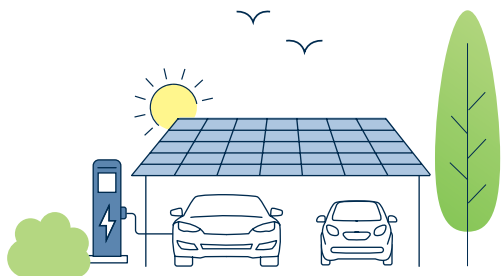
**L'UTILISATEUR**

S'authentifie sur la borne avec une carte RFID  
ou un QR Code

# Accélérer le développement des IRVE

## Des contraintes et incitations fiscales

- Pour les PROPRIÉTAIRES FONCIERS (construction neuve ou réhabilitation)



### Parking tertiaire, industriel, public, commercial<sup>(3)(4)</sup>

PC déposé après le  
**11/03/2021**

&

À partir du  
**01/01/2025**

PARKING EN CONSTRUCTION  
> 10 places

PARKING EXISTANT  
& EN CONSTRUCTION  
> 20 places

Obligation de PRÉ-ÉQUIPER

**20 %**

des places  
en bornes de recharge

Obligation d'ÉQUIPER

**5 %**

des places  
en bornes de recharge

dont 1 place minimum accessible PMR

- Pour les UTILISATEURS



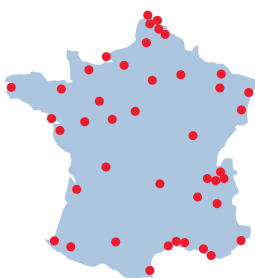
**2024**

À Paris,  
**interdiction de circulation**  
pour les véhicules  
« Crit'Air 2 » et plus  
(tous les diesels y compris  
les plus récents,  
et les essences d'avant 2011)



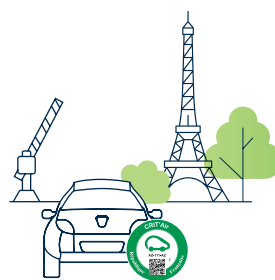
**2025**

**Zones à Faibles Émissions (ZFE)<sup>(5)</sup>:**  
obligation pour les  
**agglomérations**  
**de plus de 150 000 habitants**  
de réglementer  
la circulation des véhicules  
les plus polluants



**2030**

Seuls  
les véhicules  
« Crit'Air verte »  
seront  
**autorisés à circuler**  
à Paris



**2035**

**Interdiction de vente**  
de véhicules  
**thermiques et hybrides**  
en Europe



- Pour les ENTREPRISES



CO<sub>2</sub>  
< 60 g/km



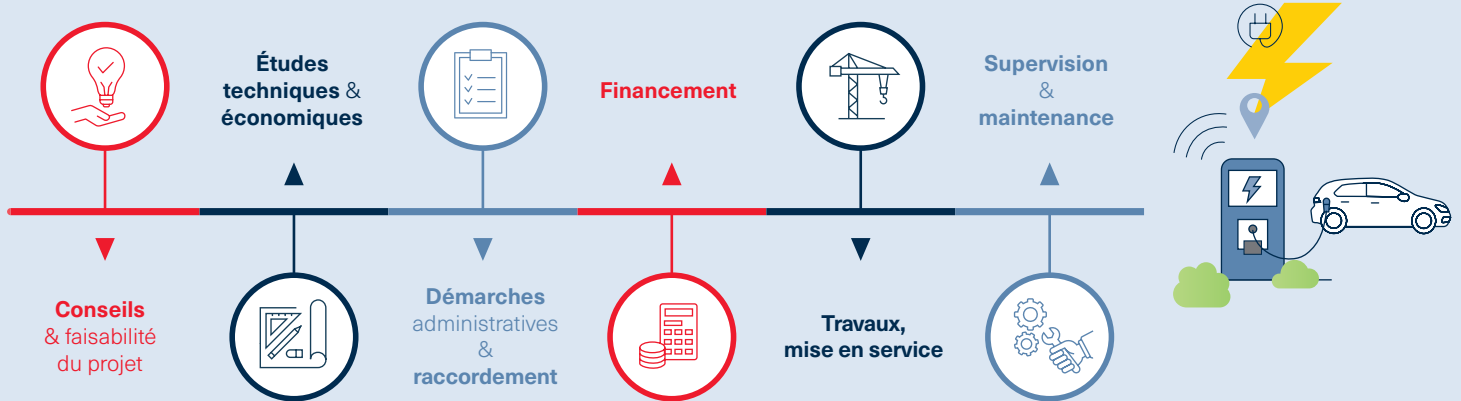
**Exonération de la TVS**  
(Taxe sur les Véhicules de Société),  
si les véhicules émettent  
**moins de 60 g/km de CO<sub>2</sub>**

**Déduction fiscale**  
de l'amortissement  
**des véhicules électriques**

# Notre offre clé en main

*Spirit vous accompagne* dans toutes les démarches de votre projet

La double expertise de Spirit en immobilier et en énergie nous permet de concevoir des bâtiments et des parcs d'activités clés en main intégrant des infrastructures de recharge de véhicules électriques.



## Spirit, un immobilier plus durable

**Spirit, 1<sup>er</sup> promoteur national** à avoir obtenu des certifications pour des parcs d'activités.

Spirit est adhérent au **Syndicat des énergies renouvelables**.

**Certifications:** NF HQE, biodiverscity, E+C- (Énergie Positive & Réduction Carbone), ser (Syndicat des énergies renouvelables).

**MIXTE**  
Papier issu de sources responsables  
FSC C124913

**IMPRIM'VERT**

## Spirit, un groupe en mouvement

Groupe indépendant créé il y a 35 ans, Spirit est un acteur global et une référence nationale de l'immobilier. Une solide assise financière assortie d'une stratégie combinant développement et investissement permettent à notre Groupe de développer des projets d'envergure.

<b>470 M€</b> de volume d'affaires	<b>192 M€</b> de capitaux propres	<b>8</b> implantations régionales <b>1</b> à l'international	<b>300</b> collaborateurs
<b>Chiffres 2022</b>			
<b>500 M€</b> d'actifs sous gestion	<b>80 parcs d'activités</b> réalisés <b>20</b> en cours de commercialisation	<b>1 000 logements</b> réservés	<b>3 résidences</b> gérées en cours de réalisation

**spirit**



**Votre contact**

François l'Honneur  
Directeur du développement EnR  
flhonneur@spirit.net

**Spirit Energies**

12 avenue André Malraux, 92300 Levallois-Perret  
01 41 40 80 80 - spiritenergies@spirit.net  
www.spirit.net